

Departamento de Biología y Geología
IES Blas Infante
Córdoba

ACTIVIDADES DE RECUPERACIÓN DE PENDIENTES

MATERIA: BIOLOGÍA Y GEOLOGÍA 3º ESO

PROPUESTA DE ACTIVIDADES

UNIDAD 1: EL SER HUMANO COMO ACTIVIDAD PLURICELULAR

1. Dibuja una célula, e indica el nombre de sus orgánulos. Establece diferencias entre una célula animal y otra vegetal.
2. Indica la función de todos los orgánulos celulares que conozcas.
3. Explica en qué consiste la ósmosis, difusión y transporte activo
4. Define; metabolismo, catabolismo y anabolismo
5. Dibuja y describe dos tejidos animales.
6. ¿Qué es un órgano? ¿Y un aparato o sistema?

UNIDAD 2: DIETA Y ALIMENTOS

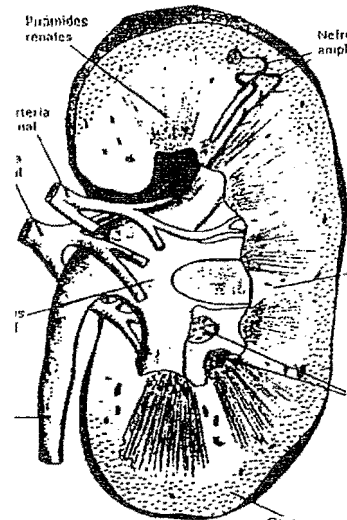
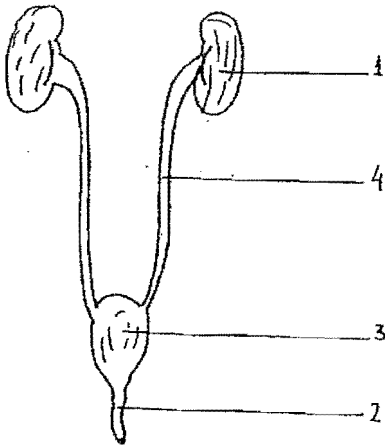
1. Haz un esquema de los diferentes tipos de sustancias orgánicas que componen los seres vivos
2. Realiza un dibujo del aparato digestivo, indicando el nombre de cada una de sus partes.
3. ¿En qué consiste la higiene dental? Describe la anatomía de un diente
4. ¿Qué funciones pueden desempeñar los alimentos?
5. ¿Qué características presenta la dieta mediterránea?
6. Consulta tu libro de texto y completa el siguiente cuadro:

		Proceso digestivo que tiene lugar
TUBO DIGESTIVO	Boca	
	Faringe	
	Esófago	
	Estómago	
	Intestino delgado	
	Intestino grueso	
	Ano	
GLÁNDULAS	Hígado	
	Páncreas	

Además de realizar las actividades de recuperación propuestas por el profesorado, para alcanzar la valoración positiva de la materia, el alumnado deberá hacer las pruebas establecidas en el calendario fijado. Si no se superara en junio, deberá hacerlo en la prueba extraordinaria de septiembre.

UNIDAD 3.- LOS NUTRIENTES

1. ¿Qué diferencias hay entre nutrientes y alimentos? ¿Para qué emplean la energía de los alimentos los seres vivos?
2. Explica En qué consiste la anorexia, la bulimia, las enfermedades carenciales y la obesidad
3. Realiza un dibujo sobre el Aparato Respiratorio, indicando el nombre de sus componentes. Define cada uno de los órganos de los que está compuesto.
4. ¿Qué características presentan los alvéolos para que se produzca en ellos el intercambio de gases?
5. Completa los siguientes dibujos y contesta



- A) En el primer dibujo, indica a qué órganos corresponden cada uno de los números
- B) En el segundo identifica las tres zonas del riñón
- C) ¿Por qué el Aparato Urinario está relacionado con el proceso de la nutrición?
- D) ¿En qué se diferencia la excreción de la defecación?

UNIDAD 4.- EL SISTEMA CIRCULATORIO

1. Describe las principales funciones que realiza la sangre.
2. ¿Qué es la anemia, la leucemia y la hemofilia?
3. Realiza un esquema de las diferentes fases del ciclo cardíaco
4. ¿Qué es la arterioesclerosis y el infarto? Indica tres causas que favorecen la presencia de enfermedades cardiovasculares
5. Consulta la información necesaria en tu libro de texto para completar el siguiente cuadro:

Además de realizar las actividades de recuperación propuestas por el profesorado, para alcanzar la valoración positiva de la materia, el alumnado deberá hacer las pruebas establecidas en el calendario fijado. Si no se superara en junio, deberá hacerlo en la prueba extraordinaria de septiembre.

CONSTITUCIÓN ANATÓMICA	CORAZÓN		
	VASOS SANGUÍNEOS	ARTERIAS	
		VENAS	
CAPILARES			
CIRCULACIÓN DE LA SANGRE	Circulación doble		
	Circulación completa		

Además de realizar las actividades de recuperación propuestas por el profesorado, para alcanzar la valoración positiva de la materia, el alumnado deberá hacer las pruebas establecidas en el calendario fijado. Si no se superara en junio, deberá hacerlo en la prueba extraordinaria de septiembre.

UNIDAD 5.- LOS SISTEMAS DE COORDINACIÓN

1. Describe el sistema nervioso somático y sistema nervioso vegetativo o autónomo
 2. Dibuja una neurona, indica y define cada una de sus partes
 3. Indica dos tipos de alteraciones orgánicas del sistema nervioso. ¿Qué es el estrés?
- Realiza una tabla donde se recojan las principales hormonas del sistema endocrino, su función y
4. glándula que la segrega.
 5. Haz un esquema y explica el mecanismo de acción de la hipófisis.
 6. ¿Qué es la toxicidad, dependencia y tolerancia de las drogas?

UNIDAD 6.- ESTÍMULO Y RESPUESTA. RECEPTORES Y EFECTORES

1. Describe la anatomía de la piel. ¿Para qué sirven cada uno de los receptores táctiles?
2. ¿Qué regiones podemos distinguir en el órgano del olfato. ¿Para qué sirve cada una de ellas?
3. Dibuja el oído, marca sus partes y define cada una de ellas.
4. Explica cómo funciona el ojo para desarrollar el sentido de la vista ¿qué es la miopía y la hipermetropía?
5. Describe los elementos que intervienen en un arco reflejo. ¿Qué características presentan los actos voluntarios?
6. Dibuja el esqueleto y nombra los huesos que lo componen.

UNIDAD 7.- LA REPRODUCCIÓN

1. Haz un esquema de la constitución anatómica de los aparatos reproductores masculino y femenino.
2. Dibuja un espermatozoide y un óvulo y nombra cada una de sus partes.
3. ¿Qué es la fecundación? ¿Y la anidación? ¿Qué día del ciclo tiene lugar cada proceso?
4. Describe la fase de dilatación, expulsión y alumbramiento del parto.
5. Realiza una tabla con los distintos medios anticonceptivos separándolos en tres grupos:
 - a. Que eviten la gestación
 - b. Que eviten la ovulación
 - c. Que eviten la fecundación
6. Indica tres cambios físicos que se produzcan en la adolescencia

UNIDAD 8.- LA SALUD Y LA ENFERMEDAD

1. Describe dos formas de transmisión de los organismos patógenos a un organismo sano
2. ¿Cómo responde el organismo ante una herida?
3. Haz un dibujo y un esquema de la respuesta inmunitaria llevada a cabo por mediante nuestro sistema inmunitario
4. ¿Qué son los sueros? ¿Qué son las vacunas? ¿Qué son los antibióticos?
5. Indica tres factores que afectan a la salud relacionados con nuestro estilo de vida y dos medidas sociales o personales para prevenir las enfermedades y adoptar hábitos de vida saludables

ACTIVIDADES DE EVALUACIÓN Y CALENDARIO

La recuperación de Ciencias de la Naturaleza será llevada a cabo por el profesor/a con el que tengan clase durante el presente curso escolar. Los alumnos/as deberán realizar las actividades del cuadernillo adjunto sobre los temas correspondientes a cada examen, Las respuestas deben presentarse en folio en blanco, con letra legible, cuidando la ortografía y de forma ordenada y limpia. Este material lo deberán presentar a su profesor/a en el día del examen.

Los alumnos y alumnas que no tengan esta asignatura durante este curso escolar deberán presentar las actividades al Jefe de Departamento (P. Villalón) quién se encargará de la recuperación de los mismos/as.

Además de realizar las actividades de recuperación propuestas por el profesorado, para alcanzar la valoración positiva de la materia, el alumnado deberá hacer las pruebas establecidas en el calendario fijado. Si no se superara en junio, deberá hacerlo en la prueba extraordinaria de septiembre.